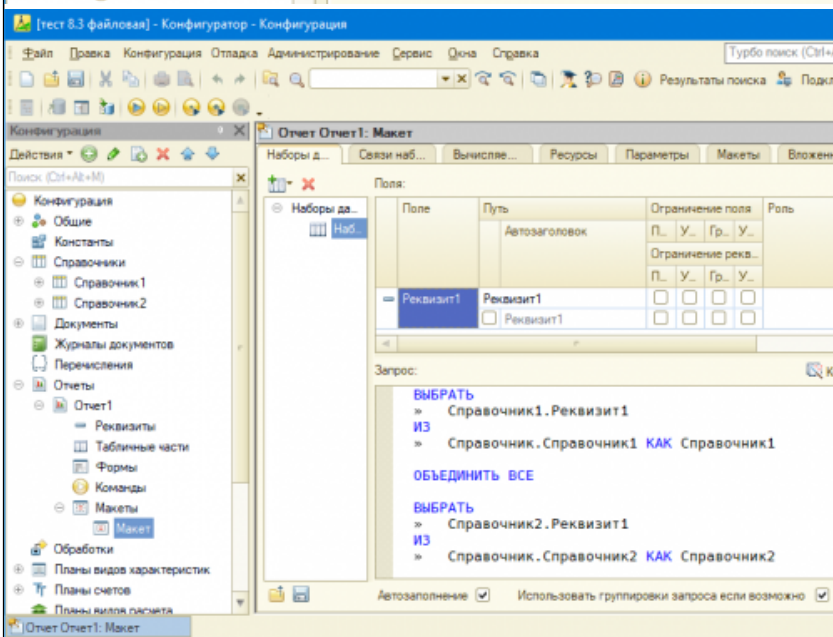
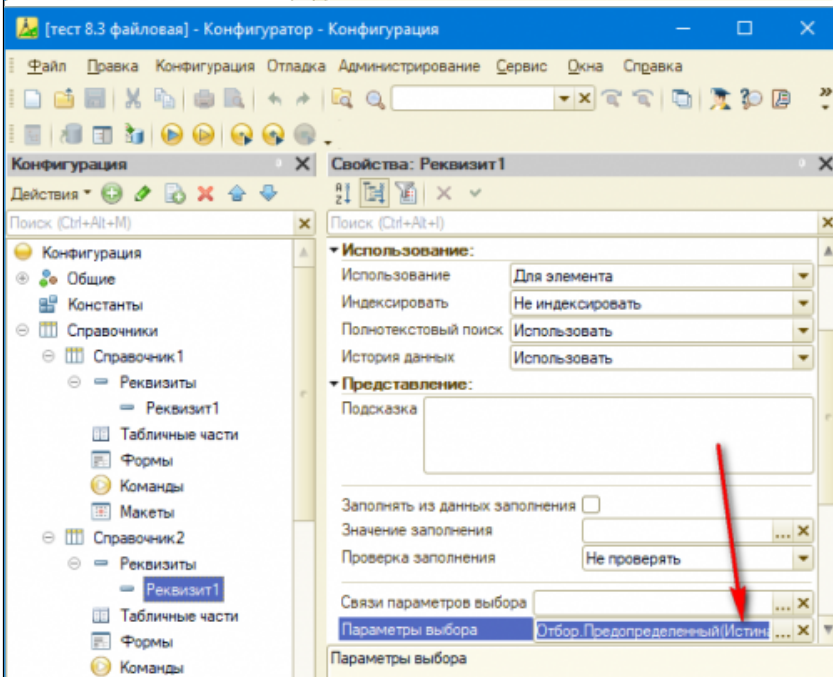
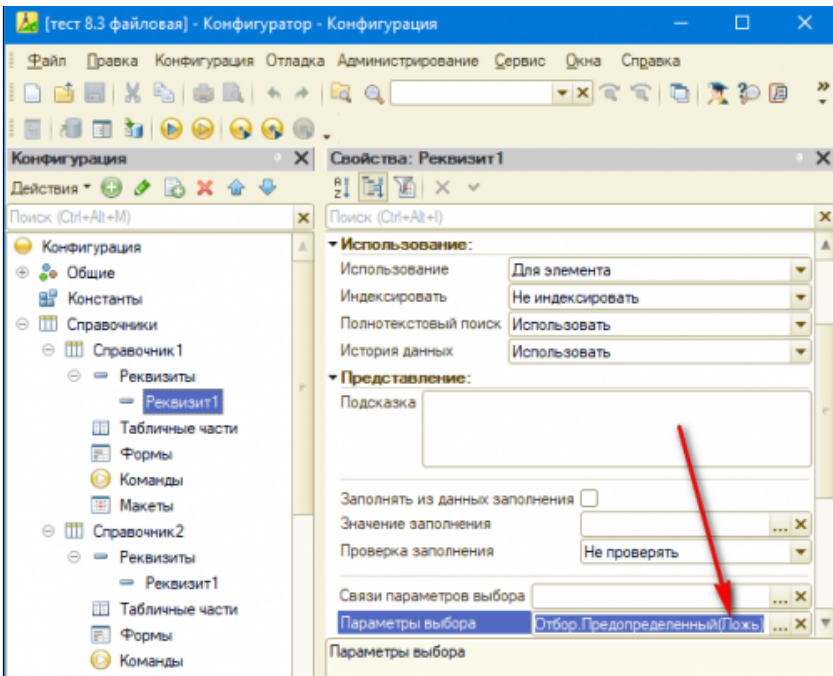


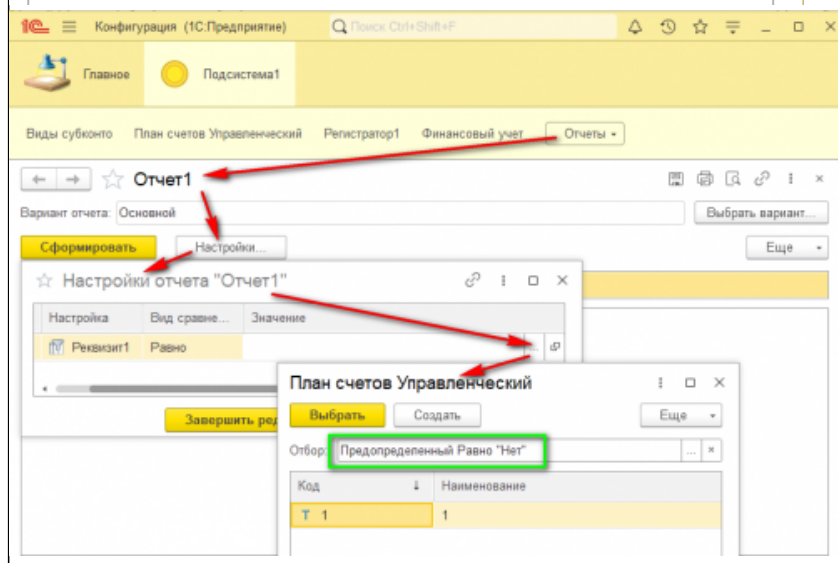
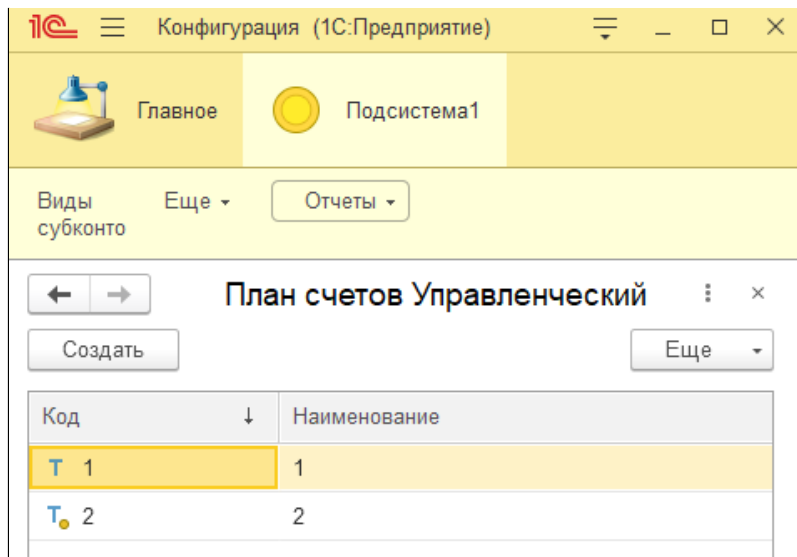
Ошибки платформы 1С - Bug #937211

8.3.0-20+ Некорректное объединение параметров выбора при объединении реквизитов в схеме компоновки

2021-11-10 06:11 AM - Сергей Старых

Status: New	Start date:
Priority: Normal	Due date:
Assignee:	% Done: 0%
Category:	Estimated time: 0.00 hour
Sprint/Milestone:	
Description	
https://partners.v8.1c.ru/forum/t/2027671/m/2027671	
Конфигурация ПО	
8.3.0-20	
Проблема	
Некорректное объединение параметров выбора при объединении реквизитов в схеме компоновки	
Воспроизведение	
Восстановить базу из выгрузки. Запустить в ней управляемое клиентское приложение. Есть 2 справочника с реквизитом, ссылающимся на план счетов. У первого справочника в параметрах выбора реквизита указано "Предопределенный=Истина", а у второго "Предопределенный=Ложь". Есть отчет, в запросе которого эти реквизиты объединены в одно поле "Реквизит1".	
Открыть отчет. Открыть его настройки. Открыть выбор значения элемента отбора по этому полю. При этом в форме выбора плана счетов установился фиксированный отбор - Предопределенный Равно "Нет".	
А ожидалось отсутствие отбора по полю "Предопределенный". В общем случае при объединении реквизитов кажется логичным применять правило:	
Если во всех объединяемых реквизитах одноименные параметры выбора имеют одинаковое простое значение, то использовать его. В остальных случаях удалять параметр выбора.	
Способ обхода	
Для полей корневого уровня в схеме компоновки можно в параметрах редактирования установить флажок "Параметры выбора". Но тогда все параметры выбора этого поля будут очищены.	





Files

File Name	Size	Date	Author
clipboard-202111100811-pe9oz.png	54.4 KB	2021-11-10	Сергей Старых
clipboard-202111100811-njfu9.png	54.4 KB	2021-11-10	Сергей Старых
clipboard-202111100811-n50dp.png	64 KB	2021-11-10	Сергей Старых
clipboard-202111100811-x1hld.png	14.4 KB	2021-11-10	Сергей Старых
clipboard-202111100811-m84x2.png	65.6 KB	2021-11-10	Сергей Старых
тест.dt	65.1 KB	2021-11-10	Сергей Старых